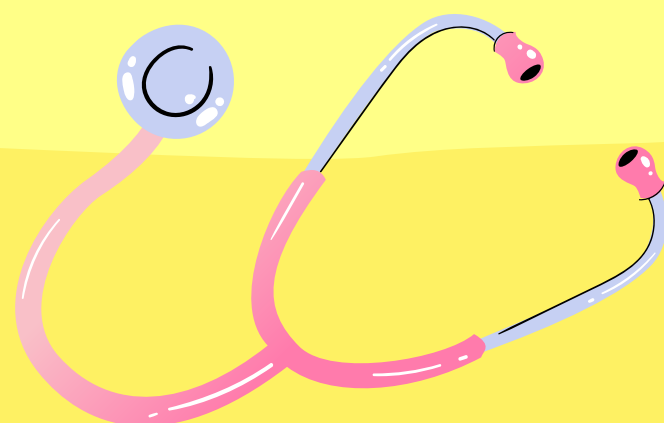
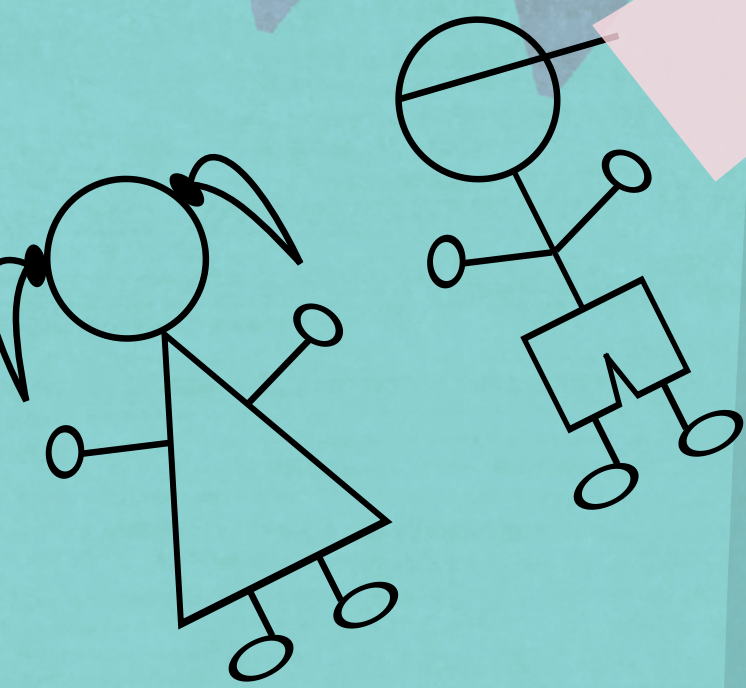


PREGLED PRIJE UPISA U PRVI RAZRED



Služba za
školsku i
adolescentnu
medicinu

- **Provodi se radi utvrđivanja psihofizičkog stanja djeteta prije početka osnovnoškolskog obrazovanja. Pregled obavlja Povjerenstvo nadležne škole sa svog upisnog područja .**
- **U sastavu Povjerenstva je u užem sastavu pedagog/-inja, učitelj/ -ica i školski liječnik/-ca, a u proširenom sastavu, ovisno o školi, su i psiholog, defektolog.**
- **Djeca se pregledavaju i kod nadležnog školskog liječnika i u školi, prema upisnom području škole (ulice koje pripadaju školi).**



Pregled školskog liječnika uključuje otvaranje osobnog zdravstvenog kartona, koji prati dijete do završetka školovanja.

Uzimanje heteroanamneze- podatke od roditelja o trudnoći, porodu, razvoju i zdravstvenom stanju djeteta u predškolskoj dobi, cjeloviti somatski pregled, utvrđivanje psihomotornog razvoja, socijalne i emocionalne zrelosti,

dijagnostičke pretrage u laboratoriju, Zubna putovnica nakon pregleda nadležnog stomatologa

i cijepljenje protiv ospica, zaušnjaka, rubeole i dječje paralize.

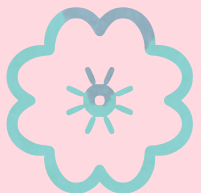




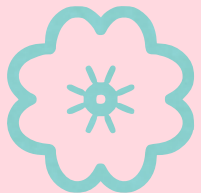
- **Laboratorijske pretrage uključuju:**
- **1. probir na sideropeničnu anemiju- nalaz krvi**
- **2. probir na porodičnu hiperkolesterolemiju- nalaz krvi**
- **3. probir na proteine u urinu- nalaz urina**



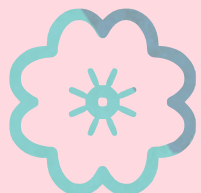
NA PREGLED JE OBAVEZNO DONIJETI :



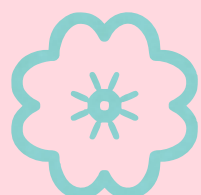
1. POTVRDU nadležnog obiteljskog liječnika ili pedijatra o zdravstvenom stanju djeteta u predškolskoj dobi



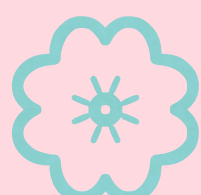
2. ZUBNU PUTOVNICU- OTIĆI S DJETETOM kod stomatologa , obaviti pregled i zatražiti ZUBNU PUTOVNICU



3. ISKAZNICU CIJEPLJENJA sa podacima o primljenim cjepivima



4. ZDRAVSTVENU ISKAZNICU



5. MEDICINSKU DOKUMENTACIJU djeteta, ako ju ima (nalazi, psihologa, logopeda, edukacijskog rehabilitatora neurologa, psihijatra, nalaz vida, sluha i drugi nalazi ako dijete ide na svoje redovite kontrole ili je u tretmanu)

